

**FORNITURA E AVVIAMENTO di IMPIANTO per  
FILTRAZIONE ACQUA DI FIUME  
a TERNI (Italia)**

n. 13

**AMIAD**

**2x10" Arkal Spin Klin Filters**

per AST

**ACCIAI SPECIALI TERNI  
Spa**



**IMPIANTI**

ITALIA

UMBRIA



**Aprile 2018**

# UNITA' PREFABBRICATA DI FILTRAZIONE PER ACQUA DI FIUME

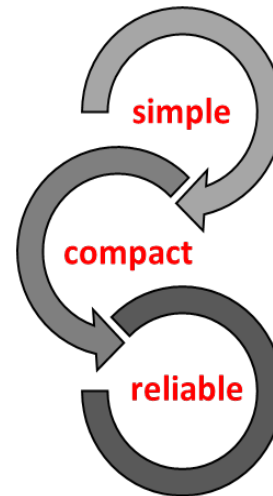
## N. 13 COPPIE di 2x10" Arkal Spin Klin Filters di AMIAD



Progettare, fornire ed avviare un impianto che:

- produca 800 m<sup>3</sup>/h di acqua filtrata
- utilizzi acqua di fiume come alimento, molto ricca di solidi
- garantisca risparmio di energia e manutenzione
- sia modulare, compatto ed automatico
- sia adattabile alle variazioni dell'alimento

TECNOLOGIA DI  
FILTRAZIONE AMIAD  
ARKAL SPIN KLIN





The image shows a large-scale industrial water filtration facility. It features a long, narrow concrete channel containing several parallel rows of equipment. Each row consists of a large, dark-colored centrifugal pump mounted on a black metal frame. These pumps are connected to a network of white and green pipes. The green pipes are prominent in the foreground, curving through the scene. The background shows a concrete wall and other industrial structures, including a yellow door and various pipes and tanks. The overall scene is a complex of heavy machinery used for water treatment.

**N. 13 COPPIE di 2x10''  
Arkal Spin Klin Filters  
di AMIAD**

Filtrazione acqua di fiume ad uso industriale - AST Terni - Italia



# OB - 13x2x10" Arkal Spin Klin Filters – prestazioni



## PERFORMANCE:

Portata nominale (di punta)	<b>800 m<sup>3</sup>/h</b>
Portata media	500 m <sup>3</sup> /h
Portata garantita durante i back-wash	700 m <sup>3</sup> /h
Pressione in ingresso	<b>5 bar</b>
Pressione disponibile per i back-wash	<b>5 bar</b>
<u>Efficienza di riduzione dei SS</u>	<b><u>50% di particelle ≥ 20 micron</u></b>
Portata massima di scarico durante i back-wash	352 m <sup>3</sup> /h
Portata totale richiesta durante i back-wash	700+352 = 1052 m <sup>3</sup> /h



Filtrazione acqua di fiume ad uso industriale – AST Terni – Italia

# OB - 13x2x10" Arkal Spin Klin Filters – installazione



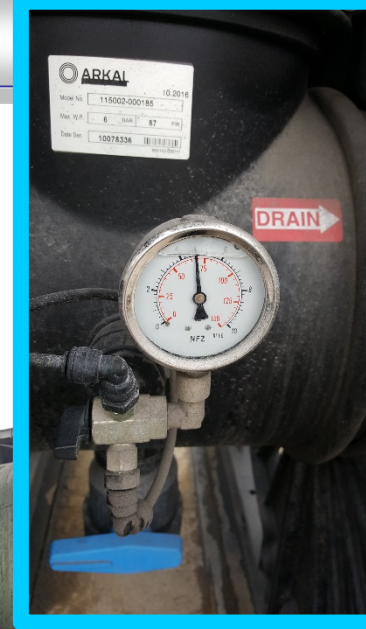
Portata	500 m <sup>3</sup> /h / 800 m <sup>3</sup> /h
Grado filtrazione	20 μ
Numero di Unità	13 moduli
Numero di filtri per Unità	2
Inlet / Outlet Ø	12" – 300 mm
Fonte del back-wash	esterna
Pressione max	6 bar
Minima pressione per bw (20μm)	5 bar
Portata di backwash	352 m <sup>3</sup> /h
Cicli di backwash	5:25
Volume di backwash per ciclo	19.1 m <sup>3</sup>
Recovery previsto	96 %
Temperatura max	60°C
Area filtrazione (per unità / totale)	28160 cm <sup>2</sup> / 36.6 m <sup>2</sup>
Volume filtrazione (per unità / totale)	42240 cm <sup>3</sup> / 549120 cm <sup>3</sup>
Perdita di carico (filtro pulito) @ portata richiesta	0.05 bar
Pressione differenziale per dare inizio al bw	0.5 Bar
Peso a vuoto approssimativo per Unità e totale	690 kg, 13x690 = 8970 kg



Filtrazione acqua di fiume ad uso industriale – AST Terni – Italia

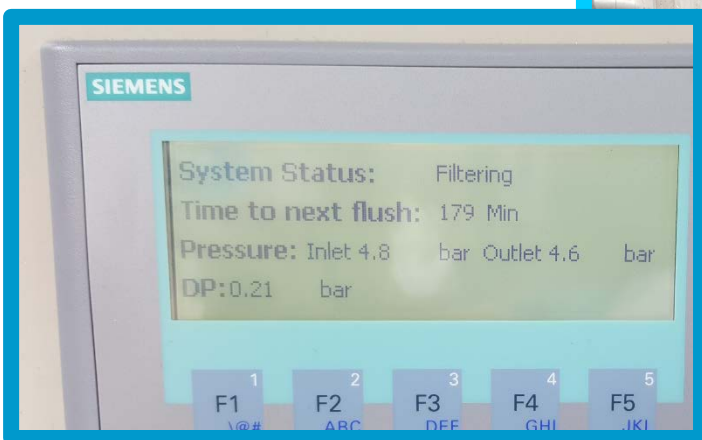
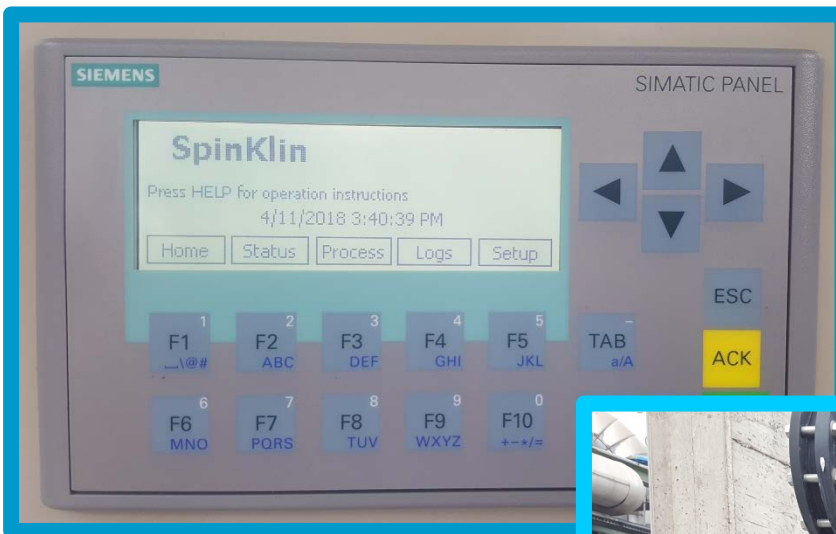


# OB - 13x2x10" Arkal Spin Klin Filters – Avviamento



Filtrazione acqua di fiume ad uso industriale – AST Terni – Italia

# OB - 13x2x10" Arkal Spin Klin Filters - in produzione !



Filtrazione acqua di fiume ad uso industriale - AST Terni - Italia